

Строчка

**АДМИНИСТРАЦИЯ МУНИЦИПАЛЬНОГО ОБРАЗОВАНИЯ
«ШУМЯЧСКИЙ МУНИЦИПАЛЬНЫЙ ОКРУГ»
СМОЛЕНСКОЙ ОБЛАСТИ**

ПОСТАНОВЛЕНИЕ

от 05.05.2025 г. № 402
пгт. Шумячи

Об утверждении схемы
расположения земельного участка
на кадастровом плане территорий

В соответствии с Градостроительным кодексом Российской Федерации, Федеральным законом от 06.10.2003 № 131-ФЗ «Об общих принципах организации местного самоуправления в Российской Федерации», Уставом муниципального образования «Шумячский муниципальный округ» Смоленской области, Положением об организации и проведении публичных слушаний в области градостроительной деятельности на территории муниципального образования «Шумячский муниципальный округ» Смоленской области, Положением о Комиссии по землепользованию и застройке муниципального образования «Шумячский муниципальный округ» Смоленской области, с учетом заключения о результатах публичных слушаний от 22.04.2025г. по рассмотрению вопроса утверждения схемы расположения земельного участка на кадастровом плане территорий, расположенного по адресу: Российская Федерация, Смоленская область, Шумячский муниципальный округ, с. Первомайский, ул. Никольская, вблизи д. 74, площадью 324 кв.м. с разрешенным использованием – земельные участки (территории) общего пользования.

Администрация муниципального образования «Шумячский муниципальный округ» Смоленской области

ПОСТАНОВЛЯЕТ:

1. Утвердить схему расположения земельного участка на кадастровом плане территорий из категории земель - земли населенных пунктов, площадью 324 кв.м., расположенного по адресу: Российская Федерация, Смоленская область, Шумячский муниципальный округ, с. Первомайский, ул. Никольская, вблизи д. 74.

2. Земельный участок, указанный в п. 1 настоящего постановления расположен в территориальной зоне Ж.2 и в пределах кадастрового квартала 67:24:0180101. Разрешенное использование – земельные участки (территории) общего пользования.

3. Определить, что земельный участок, находящейся по адресу: Российская Федерация, Смоленская область, Шумячский муниципальный округ, с. Первомайский, ул. Никольская, вблизи д.74 разрешен для земельных участков (территорий) общего пользования.

4. Определить, что председатель Первомайского территориального комитета Управления по развитию территорий Администрации муниципального образования «Шумячский муниципальный округ» Смоленской области Чванькина Анастасия Петровна имеет право на обращение без доверенности с заявлением об осуществлении государственного кадастрового учета земельного участка, указанного в пункте 1 настоящего постановления.

5. Срок действия настоящего постановления составляет два года.

Глава муниципального образования
«Шумячский муниципальный округ»
Смоленской области



Д.А. Каменев

Утверждена постановлением
Администрации муниципального образования
Шумячский муниципальный округ
Смоленской области
от 05.05.2025, № 402

СХЕМА РАСПОЛОЖЕНИЯ

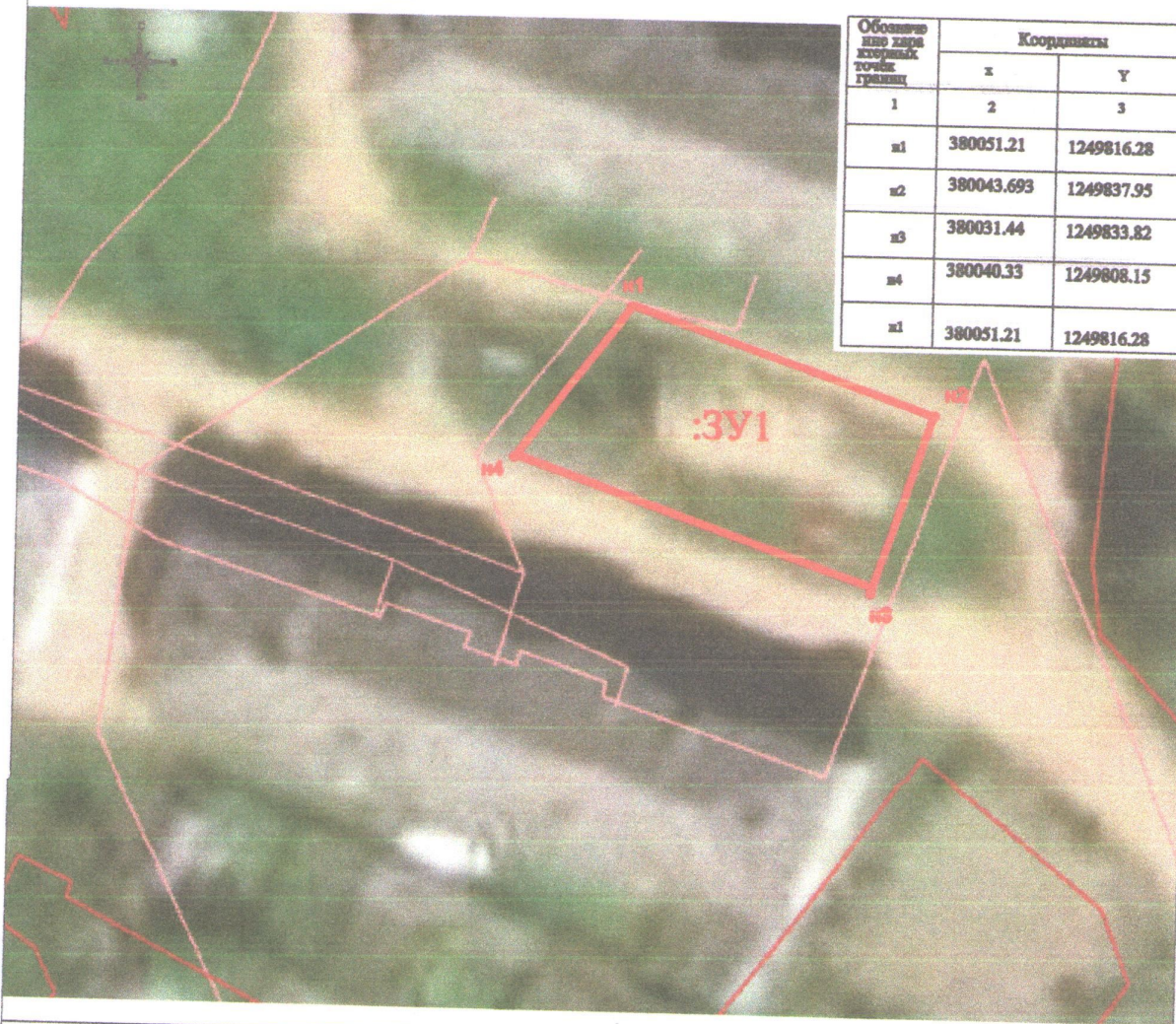
земельного участка на кадастровом плане территории

Местоположение: Российская Федерация, Смоленская область, Шумячский муниципальный округ,
с. Переомайский, ул. Никольская, об. д. 74

Условный номер земельного участка 67:24:0180101:3У1

Категория земель-земли населенных пунктов; Территориальная зона: Ж1

Площадь земельного участка: 324 кв.м.



Обозначение или характеристика точек границ	Координаты	
	X	Y
1	2	3
n1	380051.21	1249816.28
n2	380043.693	1249837.95
n3	380031.44	1249833.82
n4	380040.33	1249808.15
n1	380051.21	1249816.28

Условные обозначения:

- граница кадастрового квартала
- граница образуемого земельного участка
- граница исходного земельного участка
- ЗОУИТ 67:24-0180101:3У1 (земельный участок) "Производственно-технический институт квалифици"
- ЗОУИТ 67:24-0180101:3У1 (земельный участок) "Производственно-технический институт квалифици"
- ЗОУИТ 67:24-0180101:3У1 (земельный участок) "Производственно-технический институт квалифици"
- кадастровый квартал
- ЗОУИТ 67:24-0180101:3У1 (земельный участок) "Производственно-технический институт квалифици"

Масштаб 1:400

